

ホームページビルダー15の設定

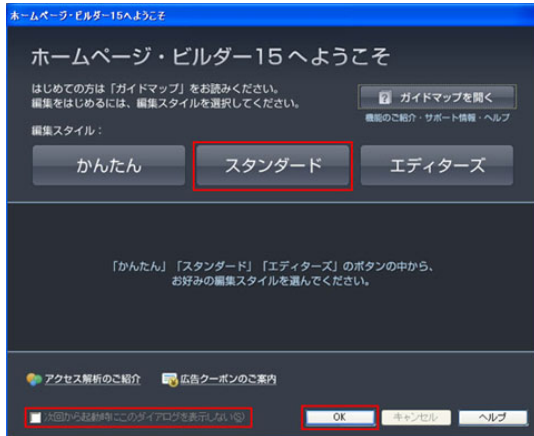
ホームページ制作ソフトホームページビルダー15の転送設定の追加(FTP設定)についての設定方法です。ソフトウェアの操作、トラブル等に関しましてはソフトウェアの開発元までお問い合わせください。

STEP1 ホームページビルダーの起動

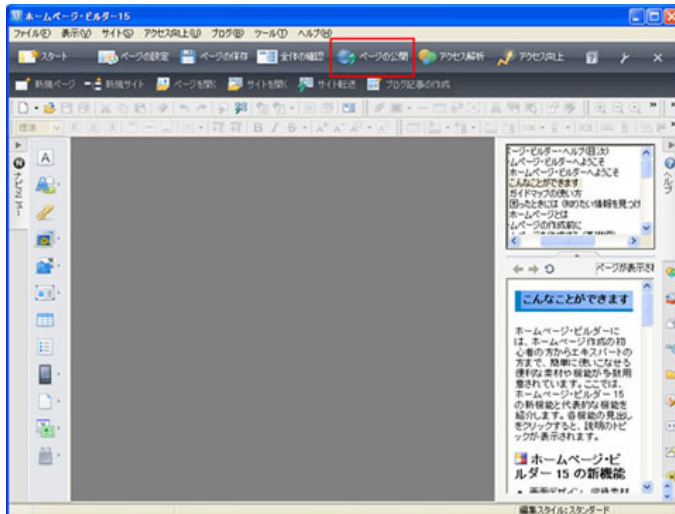
初めてホームページビルダーを起動すると、編集スタイルの選択画面が表示されます。

※「次回から起動時にこのダイアログを表示しない(s)」をチェックすると、次回から表示されません。

[かんたん][スタンダード][エディターズ]のいずれかのボタンをクリックし、[OK]をクリックします。当ガイドでは[スタンダード]を一例として説明します。

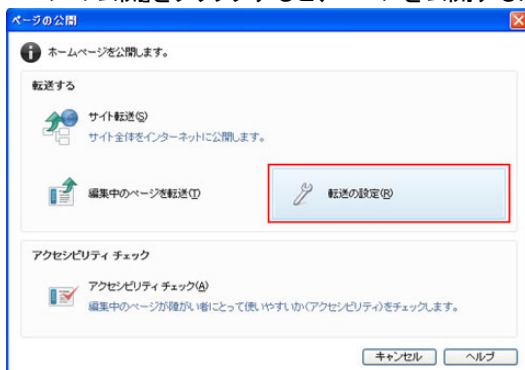


ホームページビルダーが起動します。データ転送の設定をするには[ページの公開]をクリックします。



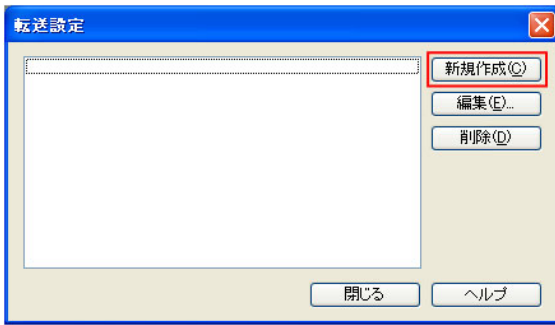
STEP2 ページの公開の設定

[ページの公開]をクリックすると、ページを公開するための操作画面が開き、[転送の設定]をクリックします。



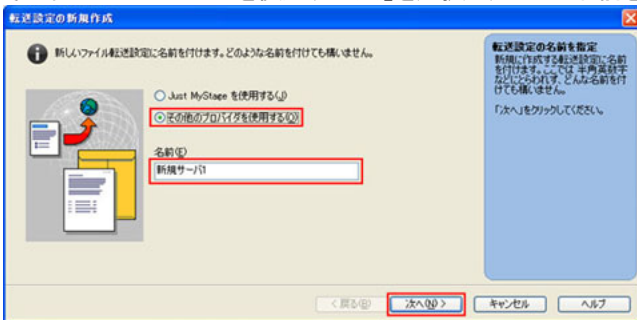
STEP3 転送設定

既に登録がある場合は、登録済みのサーバー設定が表示されますので、[新規作成]をクリックします。



STEP4 転送設定の新規作成

「その他のプロバイダーを使用する(O)」を選択し、任意の名前を入力後 [次へ(N)] をクリックします。



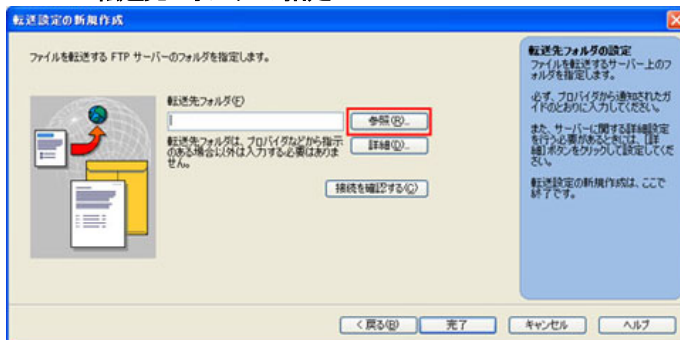
STEP5 転送設定の入力

「その他のプロバイダーを使用する(O)」を選択し、任意の名前を入力後 [次へ(N)] をクリックします。



プロバイダーの選択(E)	その他
FTPサーバー名(S)	ftp.ドメイン名 またはFTP サーバーのIP アドレス
FTPアカウント名(U)	FTP サーバーへログインするログイン名 (ユーザー名@ドメイン名)
FTPパスワード(P)	上記ユーザー作成時に登録したパスワード

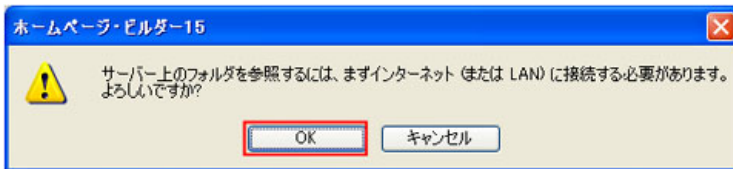
STEP6 転送先フォルダの指定



ドメイン管理者で接続の場合	/www.ドメイン名
サイト管理者で接続の場合	/ (スラッシュのみ)

STEP7 転送先フォルダの参照

インターネットへの接続確認が表示されます。[OK]をクリックします。
接続設定に問題がなければ、フォルダ一覧が表示されます。



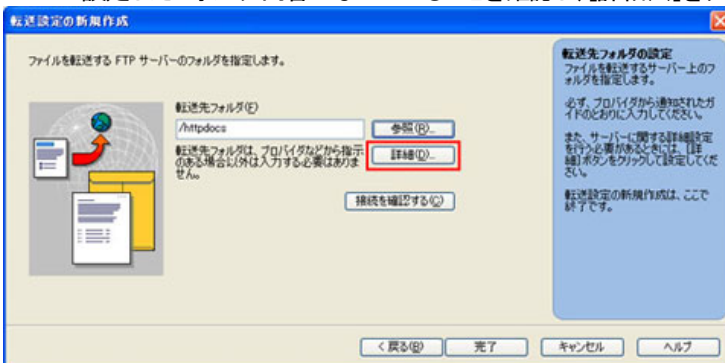
FTPアカウント名またはFTPパスワードが正しくない場合、下記の画面が表示されます。
[OK]をクリック、[戻る(B)]をクリックし、STEP6の入力内容を確認してください。



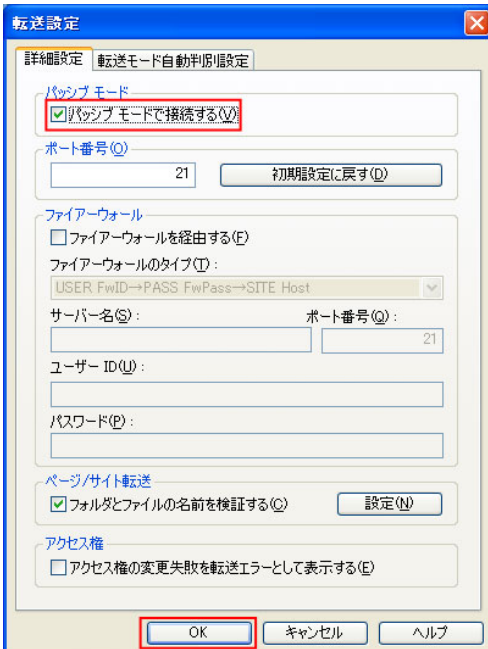
STEP8 詳細設定の確認

詳細設定を確認します。

STEP6で設定したフォルダ内容になっていることを確認し、[詳細(D)]をクリックします。

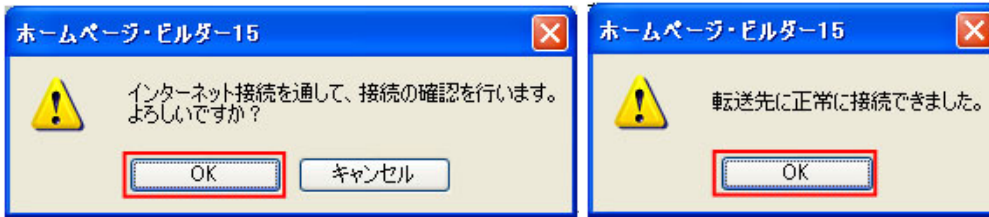


「パッシブモードで接続する」にチェックがされていることを確認して[OK]をクリックします。



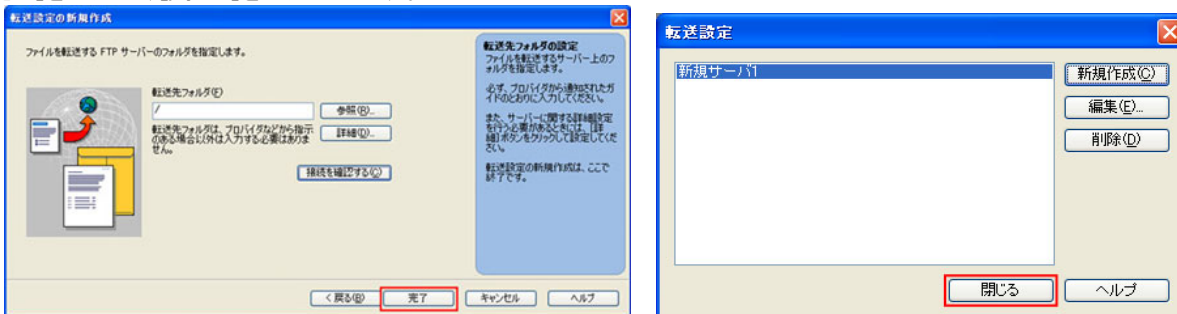
STEP9 接続の確認

[接続を確認する(C)]をクリックします。下記の画面では[OK]をクリックします。



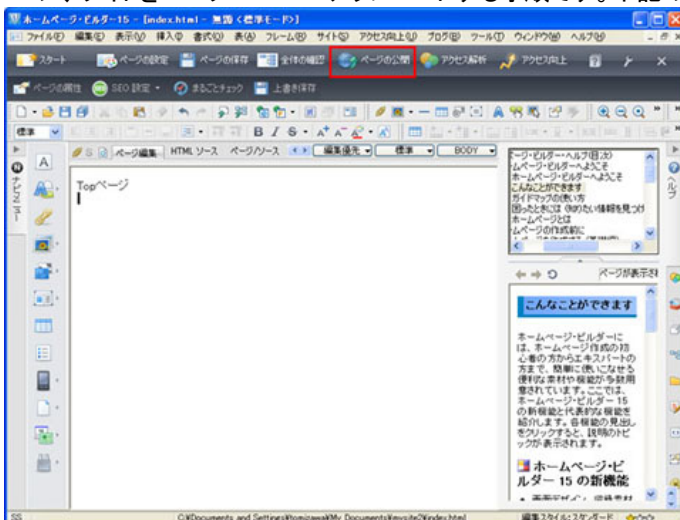
STEP10 設定の完了

[完了]をクリック、[閉じる]をクリックします。



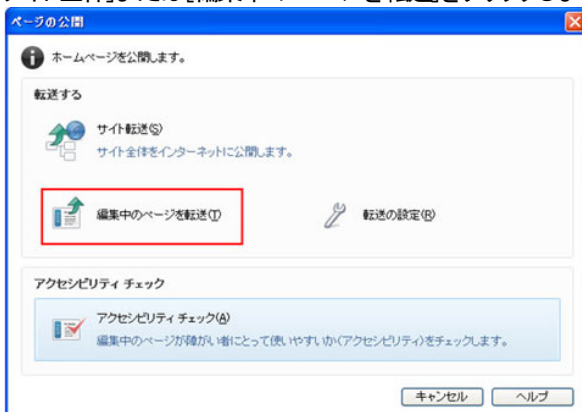
STEP11 ページの公開

ページ、サイトをWebサーバーへアップロードする手順です。下記の編集画面で、[ページの公開]をクリックします。



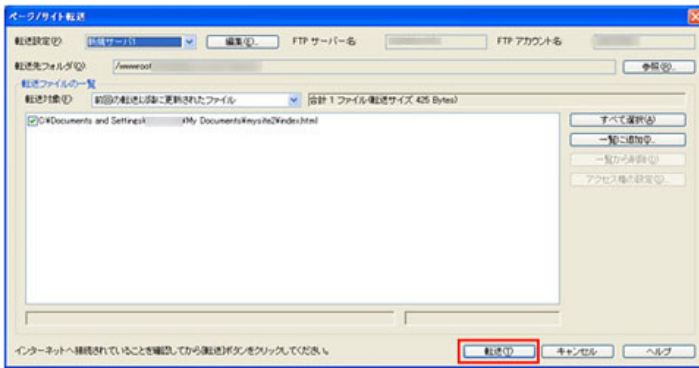
STEP12 ページの公開メニュー

[サイト全体]または[編集中のページを転送]をクリックします。ここでは操作例として、[編集中のページを転送]をクリックします。



STEP13 ページ/サイト転送

転送ファイルの一覧が表示されます。内容を確認して[転送]ボタンをクリックします。



※ 転送設定が複数ある場合、更新するサイトが格納されているサーバーの転送設定を選択します。

STEP14 ページ/サイト転送完了

転送が終わると下記が表示されます。[終了]をクリックします。

