

## メールソフト設定 メール (MacOS High Sierra版)

メールソフトの仕様変更により、予告なく手順が変更になる場合がございます。あらかじめご了承ください。

### アカウントの新規登録

#### 1 メールソフトの起動

Doc より[メール]をクリックします。



#### 2 メールアカウントの設定

[メールアカウントのプロバイダを選択]の画面にて[その他のメールアカウント]にチェックし[続ける]ボタンをクリックします。



※既に別のメールアドレスが登録されている場合には、メニューから[メール]を選択し、[アカウントを追加]を選択すると、[メールアカウントのプロバイダを選択]の画面が表示されます。



### 3 情報入力

メールアドレスなどを入力する画面が表示されますので、入力して[サインイン]をクリックします。

名前	お客様のお名前（受信者側に表示される名称）
メールアドレス	設定するメールアドレス
パスワード	メールアドレスのパスワード

4 必要な情報を入力します。

### POP 接続される場合の設定

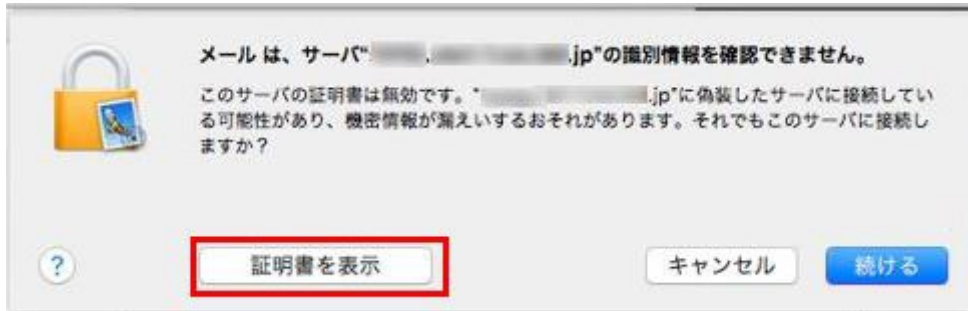
メールサーバーなどを入力する画面が表示されますので、入力して[サインイン]をクリックします。

メールアドレス	設定するメールアドレス
ユーザ名	メールアドレスを入力
パスワード	メールアドレスのパスワード
アカウントの種類	POP を選択
受信用メールサーバ	「pop.ドメイン名」または IP アドレス
送信用メールサーバ	「smtp.ドメイン名」または IP アドレス

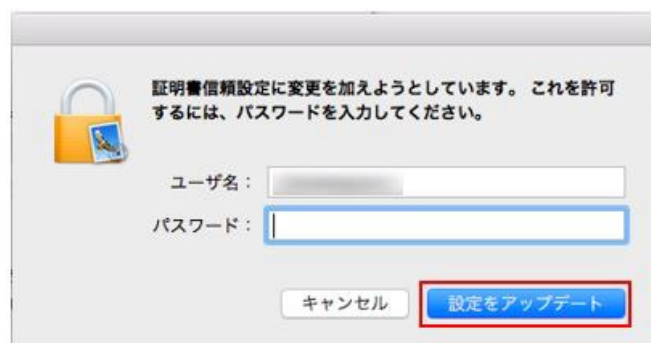
## 証明書の警告が表示された場合

[サインイン]をクリック後に警告が表示された場合には、以下の手順をお試しください。

[証明書を表示]をクリックし、メールサーバ名を常に信頼する項目をチェックし[続ける]ボタンをクリックします。

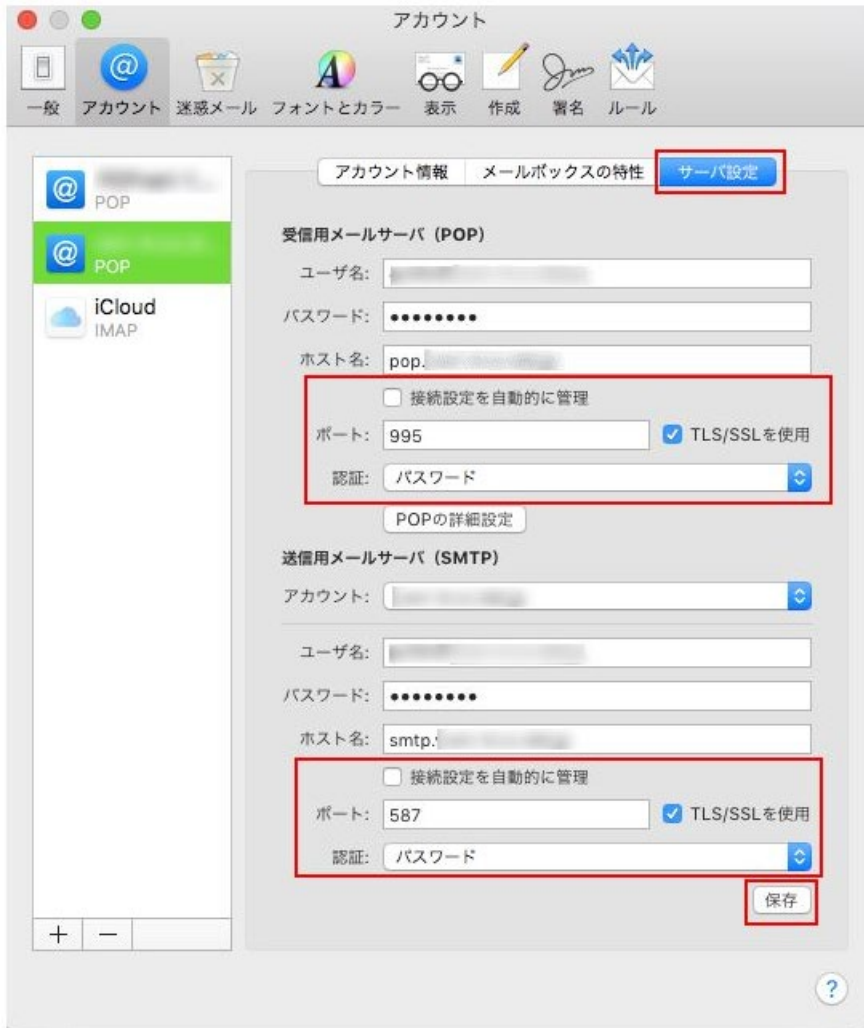


ご利用の PC のログイン情報を入力し[設定をアップデート]をクリックします。



以上で、証明書の警告の対応は完了です。サーバーの設定に進みます。

[サーバ設定]メニューをクリックし、受信用メールサーバーおよび送信用メールサーバーの設定を行い、[保存]をクリックします。



受信用メールサーバ(POP)		送信用メールサーバ(SMTP)
接続設定を自動的に管理	チェックを外す	チェックを外す
ポート	POP over SSL の場合 : 995	587
	STARTTLS の場合 : 110	
SSL を使用	チェックを入れる	チェックを入れる
認証	[パスワード]を選択	[パスワード]を選択

以上で設定は完了です。

## IMAP 接続される場合の設定

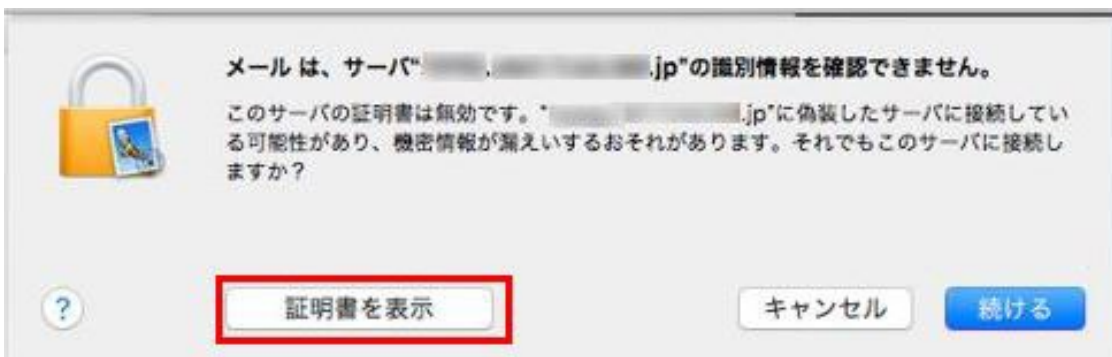
メールサーバーなどを入力する画面が表示されますので、入力して[サインイン]をクリックします。

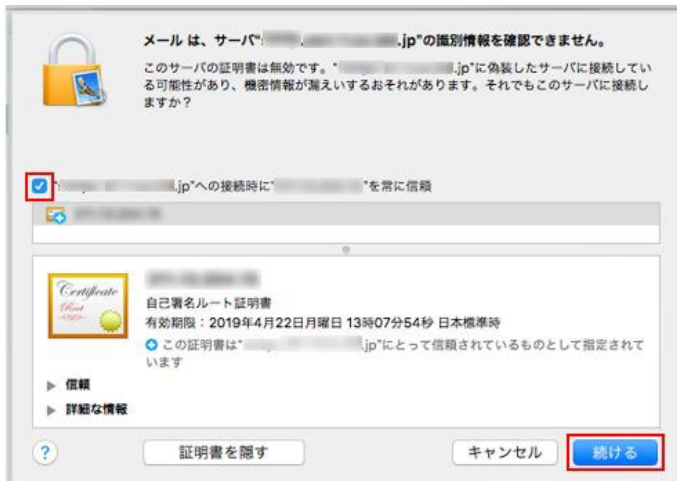
メールアドレス	設定するメールアドレス
ユーザ名	メールアドレスを入力
パスワード	メールアドレスのパスワード
アカウントの種類	IMAP を選択
受信用メールサーバ	「imap.ドメイン名」または IP アドレス
送信用メールサーバ	「smtp.ドメイン名」または IP アドレス

## 証明書の警告が表示された場合

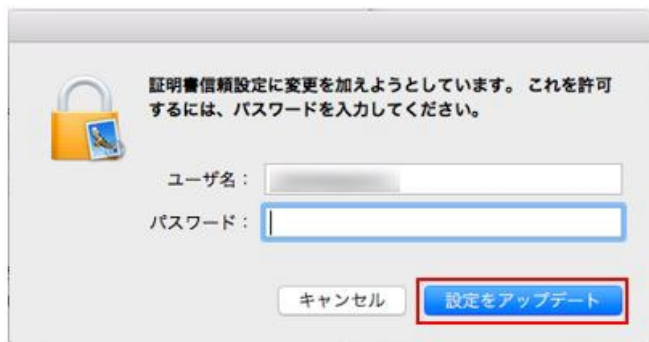
[サインイン]をクリック後に警告が表示された場合には、以下の手順をお試しください。

[証明書を表示]をクリックし、メールサーバ名を常に信頼する項目をチェックし[続ける]ボタンをクリックします。



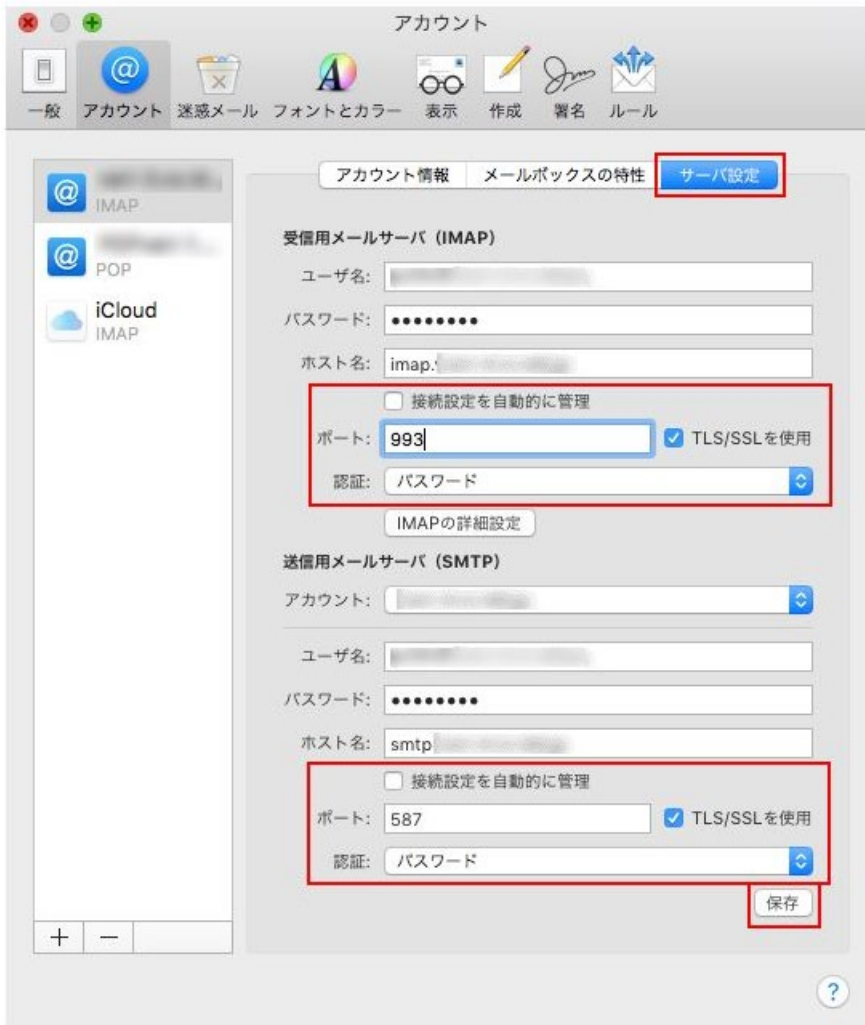


ご利用の PC のログイン情報を入力し[設定をアップデート]をクリックします。



以上で、証明書の警告の対応は完了です。サーバーの設定に進みます。

[サーバ設定]メニューをクリックし、受信用メールサーバーおよび送信用メールサーバーの設定を行い、[保存]をクリックします。



受信用メールサーバ(IMAP)		送信用メールサーバ(SMTP)
接続設定を自動的に管理	チェックを外す	チェックを外す
ポート	POP over SSL の場合：993	587
	STARTTLS の場合：110	
SSL を使用	チェックを入れる	チェックを入れる
認証	[パスワード]を選択	[パスワード]を選択

以上で設定は完了です。